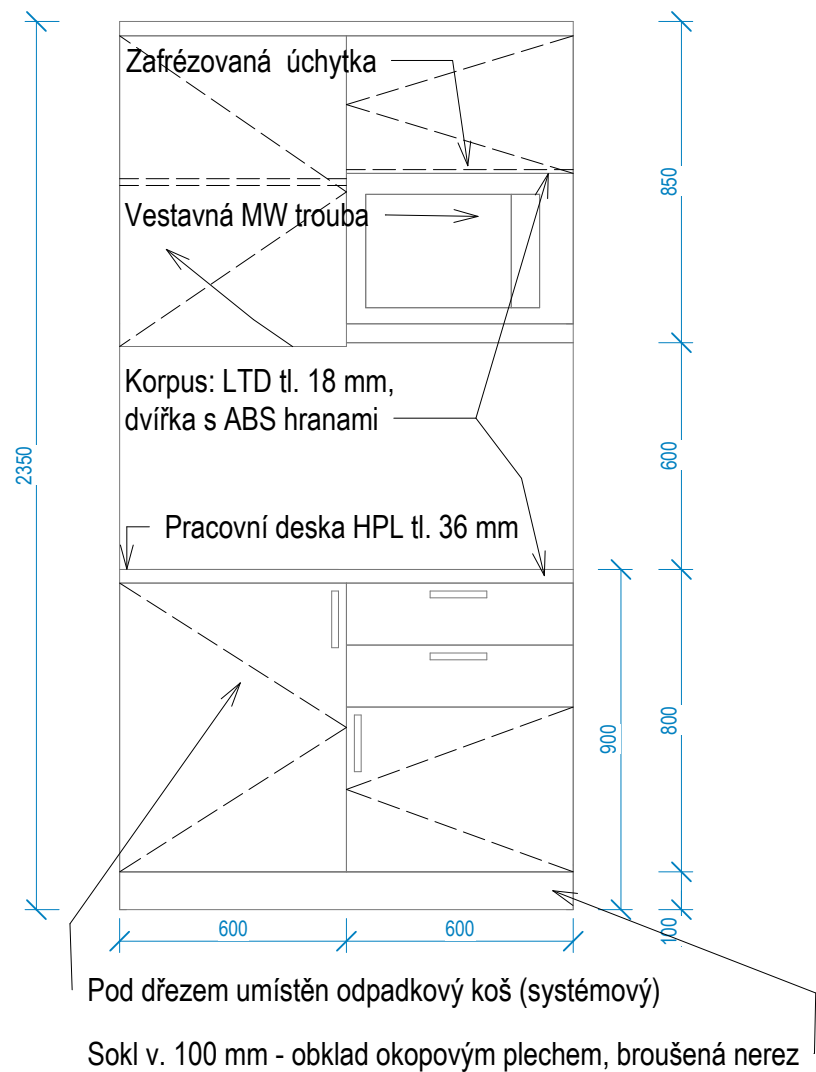
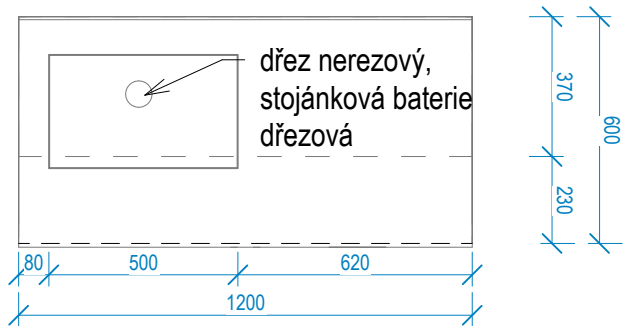


Pohled zepředu

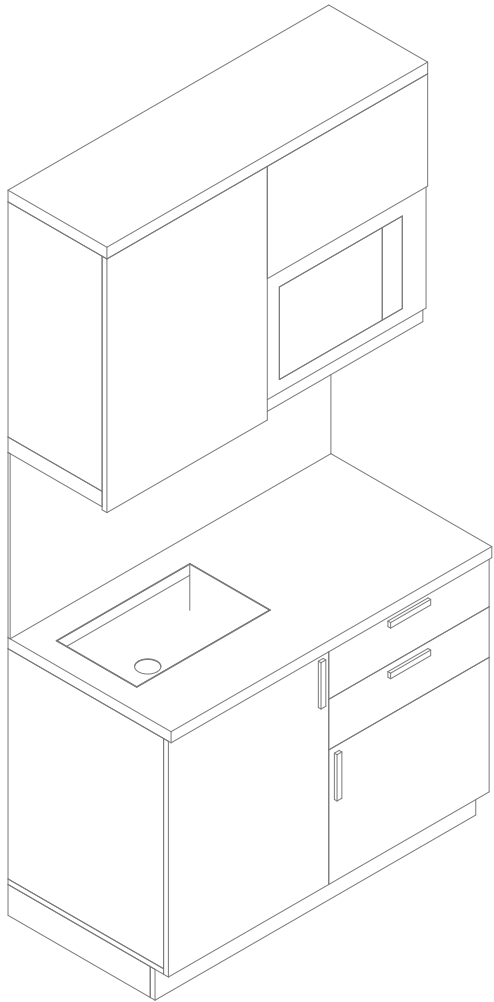
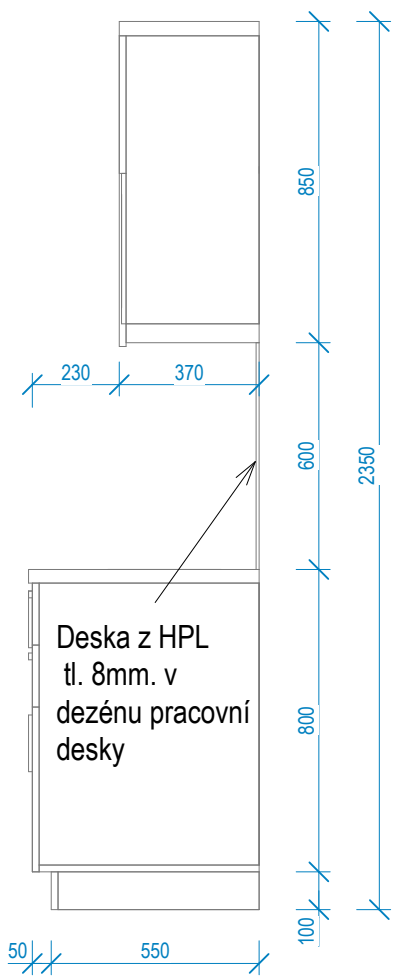





Půdorys



Pozn.:
Zásuvky plnovýsuv s tlumením.
Dvířka skříněk s tlumicími dorazy (brzdami).
Spotřebiče jsou součástí dodávky kuchyňské linky.
Korpus + dvířka v barvě bílé.Pracovní deska tmavě šedá.Provedení úchytek - hliník

Pohled z boku



HLAVNÍ PROJEKTANT:		<div></div> <div>Energy Benefit Centre a.s. Křenova 438/3, 162 00 Praha 6 tel.: +420 270 003 300 e-mail: kontakt@energy-benefit.cz internet: www.energy-benefit.cz</div>		<div>Hlavní projektant: Ing. Libor Truhelka</div> <div>Zástupce hlavního projektanta: Ing. Miroslav Zyma</div>	
AUTOR ARCHITEKT. STUDIE, UMĚLECKÝ GARANT:		<div></div> <div>Petr Hájek ARCHITEKTI, s.r.o. Grafická 20, 150 00 Praha 5 internet: www.hajekarchitekti.cz</div>		<div>Hlavní architekt prof. Ing. Mgr. akad. arch. Petr Hájek</div>	
ZPRACOVATEL ČÁSTI:		<div></div> <div>Energy Benefit Centre a.s. Křenova 438/3, 162 00 Praha 6 tel.: +420 270 003 300 e-mail: kontakt@energy-benefit.cz internet: www.energy-benefit.cz</div>		<div>Vypracoval: Pysanenko A.</div> <div>Zodpovědný projektant: Ing. Miroslav Zyma</div>	
STAVEBNÍK:				razítko a podpis	
Karlovarský kraj Závodní 353/88, 360 06 Karlovy Vary, IČ: 70891168					
PROJEKT:				Zakázkové číslo:	
STŘEDNÍ UMĚLECKOPRŮMYSL OVÁ ŠKOLA KERAMICKÁ A SKLÁŘSKÁ KARLOVY VARY				220055	
MÍSTO STAVBY: Nám. 17. listopadu 710/12, Karlovy Vary – Rybáře, č. p.: 394/1 až 394/3, 395/1 až 395/5, 396, 397				Datum:	
ETAPA - OBJEKT:				27.08.2024	
ET01_SO102				Stupeň:	
ČÁST, PROFESE:				DPS	
F INTERIÉR				Měřítka:	
VÝKRES:					
KUCH. LINKA 2NP MÍSTN. B233 (MB20.02)				1 : 20	
ID PROJEKTU_STUPEŇ_ETAPA_OBJEKT_SEKCE_ID PROFESE_PROFES E-ČÍSLO_OBSAH				Změna:	
KVSUPS_DPS_ET01_SO102_F_INT-606_KUCH.LINKA					